



ANWOHNER-INITIATIVE VENUSBERG

4. Bürgerdialog zur Seilbahn
22. Juni 2017

DIE WESENTLICHEN ZUSAMMENHÄNGE WERDEN IN EINER KURZE ZEITREISE DEUTLICH

1997

2013

2014

2015

2017

2025



2013: ERWEITERUNG AUF UKB-GELÄNDE ERFOLGT OHNE GEEIGNETEN AUSBAU DER INFRASTRUKTUR

Neuro-Chirurgie

DZNE

Biomedizinisches
Zentrum II

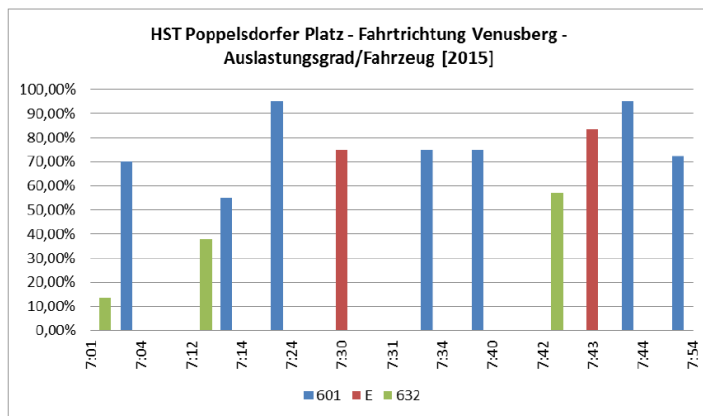
Notfallzentrum

Eltern-Kind-Zentrum

Life&Brain

Biomedizinisches
Zentrum I

ZAO / ZIM



- **Zentralisierung** von Institutionen auf dem **Venusberg** wird massiv vorangetrieben
- **Vervielfachung** der arbeitenden **Personen** auf dem Venusberg-Campus
- **stark wachsende Ambulanz-** & schnell wechselnde **Stationär-Aufenthalte**
- **ÖPNV-Verkehr überlastet**, erwartete **Steigerung** des **MIV*** um weitere **50%**
- **Leistungsfähigkeit** der Straßen aktuell kritisch; zukünftig **nicht mehr gegeben**
- **Akute Parkplatz-Not** für Angestellte, Patienten und Anwohner

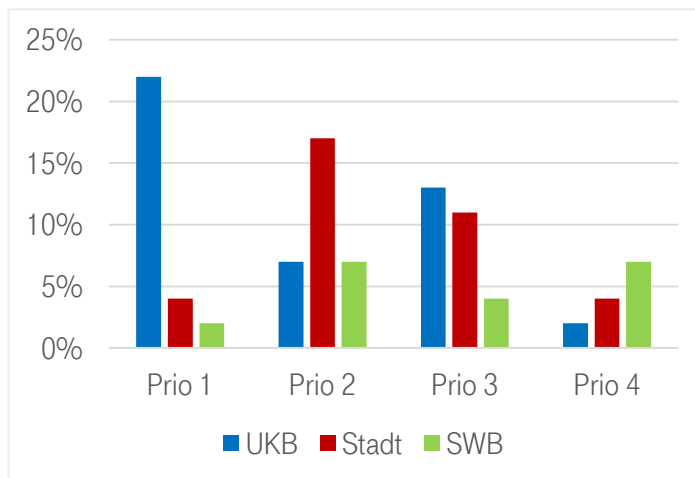
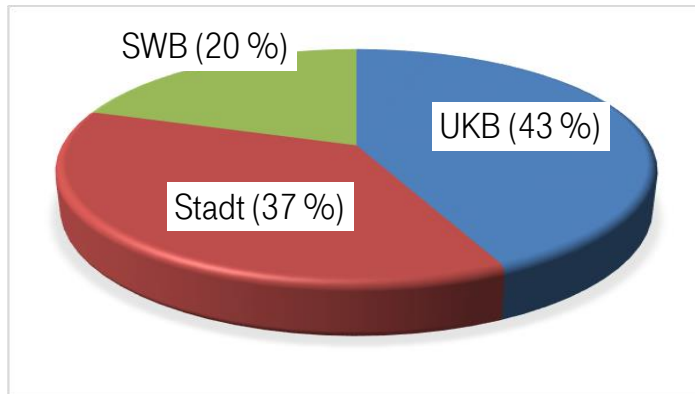
* MIV = motorisierter Individualverkehr

2014: DER RUNDE TISCH ENTWICKELT UND BEWERTET LÖSUNGSSZENARIEN GEGEN DROHENDEN KOLLAPS



- Gelände ist nur über **zwei Anfahrtswege** erreichbar, die **nicht ausbaufähig** sind
- **3. Zuwegung** (Straße) **über Dottendorf / Kessenich** wegen Waldgebiet **schwierig**
- Zielsetzung: signifikante **Reduzierung** des **motorisierten Individualverkehrs**
- **eine Maßnahme** zur Lösung **existiert nicht**
- **Experten** flankieren die Ansätze u.a. mit einer **Prioritäts-/Potentialeinschätzung**
- klares **Maßnahmenpaket** mit Umsetzungsanteilen **für Stadt, UKB & SWB** entwickelt

2015: NUR EIN BÜNDEL UNTERSCHIEDLICHER, AUF EINANDER AUFSETZENDER MAßNAHMEN WIRKT



- **einzelne** Maßnahmen tragen **signifikant** zur **Reduktion** bei, wirken aber nur zusammen (u.a. betriebliches Mobilitäts-Mgmt, Parkraum-Mgmt., Seilbahn)
- **Seilbahn** „bildet“ **3. Zuwegung** zum UKB ohne eine neue Straße durch den Wald
- **Handlungsnotwendigkeit** bei allen drei Akteuren (Stadt/UKB/SWB) **vorhanden**
- **Folgegutachten detaillieren** einzelne Aspekte aus dem **Maßnahmenbündel**
- **koordinierte Umsetzung** der Maßnahmen, die im Verbund wirken, **erforderlich**

2017: DER ZENTRALE BAUSTEIN „SEILBAHN“ DES MAßNAHMENPAKETS WIRD JETZT KONKRET

Seilbahn zum Venusberg
Ausschuss beschließt einstimmig Prüfung des Projekts

➤ **einstimmige Entscheidung** im HA zur Machbarkeitsstudie der Seilbahn getroffen

➤ schrittweise Durchführung mit **transparenter Öffentlichkeitsbeteiligung**

Neujahrsempfang der Beueler CDU

Ja zur Seilbahn auf den Venusberg

➤ nachvollziehbare Variantenbewertung auf **konservativem Niveau** (weiteres Potential)

Gutachten zur Verkehrssituation

Seilbahn entlastet Verkehr in Bonn

➤ konkrete Zahlenbasis fußt auf **anerkannten Modellrechnungen** (förderrelevant)

➤ **Machbarkeit** kann als **gegeben** angesehen werden; positive Chancen/Risiken Quote

Entlastung der Verkehrssituation

Telekom unterstützt Seilbahn-Pläne in Bonn

➤ Ost-West-Verbindung mit Potential einer **Entlastung** für das **gesamte Stadtgebiet**

2025: FÜR DIE VERKEHRSBEDÜRFNISSE HAT BONN FRÜHZEITIG MIT INNOVATIVEN IDEEN VORGESORGT



ukb universitäts
klinikumbonn



- **Seilbahn** wurde vom Rat der Stadt Bonn bewilligt & in kurzer Zeit bis Beuel **gebaut**
- hohe **Attraktivität** Seilbahn/DB-Haltepunkte **bei Pendlern** von UN, Post, Telekom & UKB
- UKB hat wirkungsvolle Maßnahmen des **betrieblichen Mobilitäts-Mgmt.** umgesetzt
- **Parkraum-Konzept** von Stadt & UKB **wirkt**
- neue Ost-West-Verbindung führt zu einer **Entlastung** für das **gesamte Stadtgebiet**
- **Bonn** ist bundesweit als **Vorreiter** bei innovativen Verkehrslösungen anerkannt